

BRUNIE | ERP .med

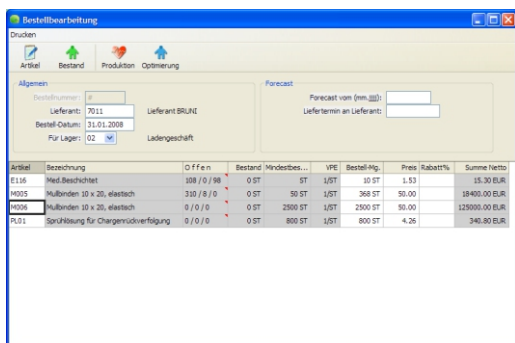
Ganzheitliches System für Pharmaindustrie und Medizintechnik

Warenwirtschaftssystem



Möglichkeiten per "Klick"

- Bestellbearbeitung
- Bestellvorschlagsliste
- Angebotseinholung
- Liefermahnungen
- Offene Posten Liste



Bestellungen

Das Bestellwesen in BRUNIE | ERP .wws unterstützt Sie mit aussagekräftigen Informationen um Ihre Bestellungen zeitsparend auszulösen. Dadurch erhöht sich die Effizienz Ihrer Lagerhaltung.

Durch die Verknüpfung mit Produktions- und Lagerverwaltung können Bestellungen direkt aus einer Bestellvorschlagsliste heraus ausgelöst werden. Abhängig von den hinterlegten Mindest-/ Maximalbeständen in Relation mit dem Bedarf Ihrer Produktion und schon ausgelösten Bestellungen errechnet der Bestellvorschlag die benötigte Menge.

Getätigte Bestellungen sind im Bestelljournal ersichtlich. Wie in einer Vielzahl von Journalen und Auswertungen auch, können Sie als Anwender den Anzeigzeitraum hier frei wählen.

Offene Bestellungen

Die überfälligen Lieferungen ermittelt das System automatisch und erstellt Sammel- oder wahlweise Einzelmahnungen. Der Druck der Mahnungen erfolgt im Zusammenspiel mit Ihrer Standard-Textverarbeitung auf RTF - Basis. Der Mahnbeleg, wie auch alle anderen RTF-Belege, welche aus BRUNIE | ERP .wws heraus gedruckt werden, ist hierbei durch Sie in der Gestaltung frei anpassbar.

Die Offene-Posten-Liste bietet Ihnen eine zusätzliche Möglichkeit, die noch offenen Bestellungen einzusehen.

Artikelgruppe	Artikel-Nr.	Artikelbezeichnung	Letzte Bestellung	Preis/EH	Bestell-/Auftrage	Bedarf Produkt...	Bestellvorschlag	VPE
77	M005	Muldbanden 10 x 20, elastisch	12.09.2003	50 EUR / 1 ST	0 / 8	310	368 ST	1 ST
20	1	ABDECKKAPPE MAQ 87006424		1,02 EUR / 1 ST	0 / 0	100	100 ST	1 ST
77	M006	Muldbanden 10 x 20, elastisch		50 EUR / 1 ST	0 / 0	0	2500 ST	1 ST

Rahmenaufträge und -bestellungen

Zur Verfolgung von Mengenvereinbarungen mit Kunden und Lieferanten bietet Ihnen BRUNIE | ERP .wws zusätzliche Werkzeuge, um Rahmenaufträge und -bestellungen gesondert zu erfassen und zu kontrollieren. Bei der Auftragserfassung werden Sie auf vorhandene Vereinbarungen hingewiesen. Die Rahmenbestellungen fließen in den Bestellvorschlag mit ein.

Lagerwesen und Inventur

BRUNIE | ERP .wvs bietet Ihnen eine Vielzahl von Parametrierungsmöglichkeiten im Lagermodul. Dadurch lassen sich sämtliche Workflows, von der einfachen, geradlinigen Lagerhaltung, bis hin zu komplexen logistischen Abläufen in BRUNIE | ERP .wvs abbilden. Dabei wurde besonderer Wert auf die einfache Bedienung und die übersichtliche Gestaltung der Benutzeroberfläche gelegt. Das Lagerwesen beinhaltet einen Detailnachweis, in dem jederzeit Zusatzinformationen zum Lagerbestand einsehbar sind. Kennzahlen, wie aktuelle Bestellmengen, Lieferzeiten, Auftragsbestände, Produktionsbedarf sind jederzeit per Klick anzeigbar.

Wareneingang

Die gelieferte Ware wird mittels Eingangslieferschein dem Lager zugebucht. Auf Basis der zuvor erfassten Bestellung kann der Lieferschein, ohne hohen Zeitaufwand, erfasst werden. Die Erfassung und der Abgleich zwischen gelieferter und bestellter Menge wird durch die visuelle Unterstützung vereinfacht. Sofern ein Artikel als chargenpflichtig geführt wird, muss der Anwender die Chargeninformationen zur Lieferung eingeben. Der gesamten Bestellmenge können hier, der Lieferung entsprechend, die Chargennummern zugeordnet werden. Unterliegt die Lieferung einer Wareneingangskontrolle, werden die Waren durch das Wareneingangsprüfprotokoll freigegeben. Das WE-Prüfprotokoll kann separat für die Lieferung ausgedruckt werden.

Inventur

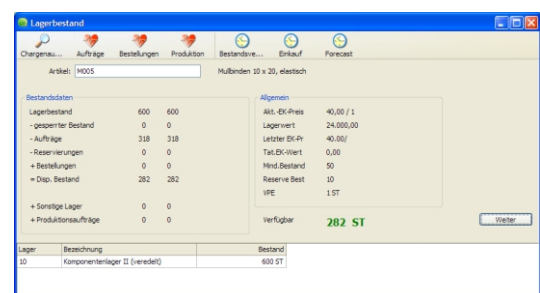
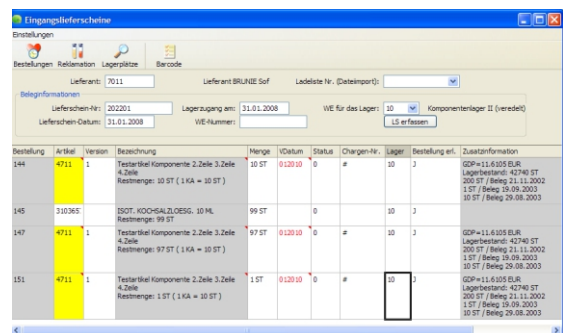
Die gesetzlich vorgeschriebene Inventur wird durch BRUNIE | ERP .wvs best möglichst optimiert. Sie die Option einer Handzählung mit vorsortierten Inventurlisten. Zusätzlich können Sie auch Handscanner einsetzen, die durch die Registrierung der Barcodes die Inventur(en) entsprechend beschleunigen.

Um die Warenbewegungen im Lager mit minimalem Zeitaufwand zu erfassen, ist es möglich, Artikelbuchungsdateien mit dem Barcode-Scanner zu erstellen.

Sofern Artikel, Lager und Lagerplätze mit Barcodes versehen sind, kann die Inventur somit um ein vielfaches schneller durchgeführt werden.

Möglichkeiten per "Klick":

- Wareneingang
- Barcode Scanner



Chargen- und ID-Nummer-Management

Ihr Nutzen

- lückenlos nachvollziehbare Rückverfolgung
- Berücksichtigung gesetzlicher und normativer Anforderungen
- Kontrollierte Anlieferqualität
- Transparentes Chargenmanagement
- Zentrale Chargensperrung (nachhaltig)
- Nur Plausible Chargenbuchungen sind möglich
- Separate Chargenfreigabe möglich

Chargenrückverfolgung

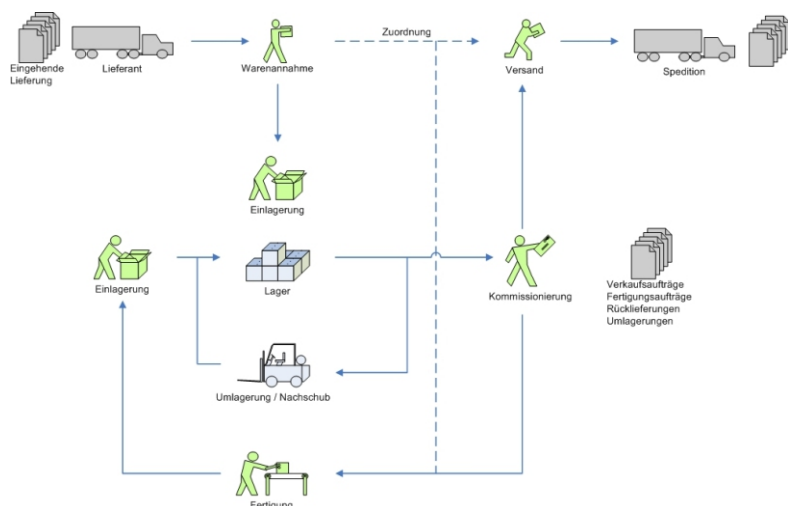
Die Chargenrückverfolgung, als ein wichtiger Baustein der gesetzlichen und normativen Anforderungen in der Medizintechnik und dem Pharmabereich, ist vollständig integriert und ermöglicht somit eine lückenlose Nachverfolgung aller Bewegungen zu einer Charge. Zusätzlich können Sie bereits in **BRUNIE | ERP .wvs** Chargenfreigaben oder eine zentrale Chargensperrung nutzen.

ID-Nummern

Die ID-Nummern-Verwaltung bietet eine Reihe wichtiger Ergänzungen, wenn es um die direkte Zuordnung von Einzelprodukten geht. Dabei wird jedes Produkt mit einer eindeutigen, lebenslangen ID-Nummer gekennzeichnet. Die ID-Nummer ist ein unabhängig von der Chargenrückverfolgung eingesetztes Identifizierungsverfahren. Diese Funktion wird in **BRUNIE | ERP .pps** eingesetzt.

Normative Anforderungen

BRUNIE | ERP .wvs arbeitet permanent an der Integration der neusten normativen Anforderungen. Dadurch haben Sie jederzeit die Sicherheit, auch in sich ständig ändernden und wachsenden Märkten, die aktuellen Anforderungen der Norm und Ihrer Kunden sicher zu erfüllen.



Variable Auftragsbearbeitung

Auftragsbearbeitung

In der Auftragsbearbeitung werden alle Auftragstypen verwaltet. Die Auftragsbearbeitung und die nachfolgend unterstützten logistischen Abläufe sorgen dafür, dass der Auftrag korrekt ausgeführt wird und der Kunde pünktlich seine Ware erhält. Je nach Kundenwunsch können Teillieferungen, Mischchargen oder Komplettlieferungen erstellt werden.

Die Fakturierung erfolgt in einem separaten Automatismus, die zu Einzelrechnungen, Tages-, Wochen-, Monats- oder Quartalsrechnungen führen können. Die Abrechnung mit der Krankenkasse nach §302 ist in einem Zusatzmodul ebenfalls erhältlich.

Neuaufträge werden umgehend in BRUNIE | ERP .wws erkannt und weiterbearbeitet.

Pos.	Artikel	Menge	Auftragsmenge	Beschreibung	Ladefolge	Lagerbestand	Preis	Var. Datum	Bil. Datum	Preis/Ein. EUR	Gesamt. Liefermenge	Bemerkung (intern)
1	4712	20	20	Aspen 10	01	274	3,50			70,00	20,000%	
2	4711	10	10	Testartikel Kopierzone 2-Zeile 3-Zeile 4-Zeile	01	2149	2,00			20,00	200,000%	

Auftragsarten:

Handelsaufträge, Streckengeschäfte, Projekte, Leihgeschäfte, Mietgeschäfte, Konsilagerlieferungen, Umlagerungen zwischen Standorten, Reparaturaufträge, Rezeptaufträge, Sprechstundenbedarf, u.v.m.

Bonus- und Provisionsabrechnung

Durch die Zuordnungen der Kunden zu Einkaufsgemeinschaften lassen sich schnell und einfach Umsatznachweise für Verbände und die damit ggf. zusammenhängenden Rückvergütungen bzw. Boni etc. erstellen.

Leistungsmerkmale

- Angebotsbearbeitung
- Angebotsüberwachung
- Verwaltung von Artikelzuschlägen / -abschlägen
- Individuelle Preisgestaltung (Preislisten, Sonderpreise, Preisgruppen usw.)
- Jederzeit nachvollziehbare Einstandspreise
- Alternativ- und Ersatzartikel
- Artikel ohne „Lagerverwaltung“
- Eingabekomfort für Kunden- und Lieferantenartikelnummern
- Auftragserfassung über Herstellerkataloge
- EAN128, HIBC - Barcodes
- Paketverfolgung (DPD-Integration der Paketetiketten)
- Lieferterminzusagen, Auftragsbestätigungen
- Auftragsbezogene Anpassung von Kundenstandards
- Sammellieferscheine/-rechnungen
- Liefervorschläge
- Picklisten und Kommissionierung
- Terminierung von Warenbewegungen
- Konsignationslager mit automatisierter Wiederauffüllung
- Verwaltung von Einkaufsgemeinschaften
- Set-Abwicklung im Verkauf
- Weitergabe kundenindividueller Aufträge an die Produktion
- Kostenvoranschläge
- Kundenanschriften
- Versionsverfolgung von Produkten
- Provisionsabrechnungen
- Rückgabemahnungen (Leih- und Mietgeschäft)

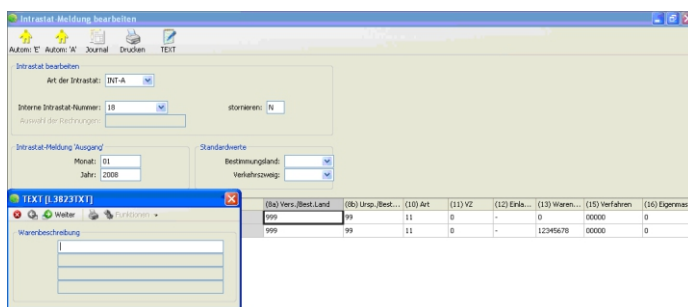
Im- & Exportmodul / Statistiken & Analysen

Leistungsmerkmale

- Intrastat Einfuhrmeldungen
- Intrastat Ausfuhrmeldungen
- Zollgerechte Dokumente der Lieferscheine und Rechnungen
- DVI-Nummer (Rumäniengeschäfte)
- Proformarechnungen / Zollrechnungen

Bereits im Standard sind die wichtigen und für den europäischen Handelsraum notwendigen Funktionen enthalten.

Aufgrund ausführlicher Stammdateninformationen lässt sich die Intrastatmeldung in der Regel ohne zusätzliche Eingaben erstellen.



Verfügbare Statistiken & Analysen

- Kundenumsatzstatistiken
- Artikelumsatzstatistiken
- Einkaufsstatistiken (auch ohne zus. Buchung von Eingangsrechnungen möglich)
- Lieferzeitenanalyse
- Spezialstatistiken (vorkonfektioniert)
- Statistikrohdatenbereitstellung
- Lagerkennzahlen (Lagerzeiten, Durchlaufzeiten)
- Einkaufem./Verbandstatistiken
- Management-Informationssystem
- Vertreterumsätze
- Verleihe Geräte
- Abrechnungsvorschau bei KK-Abrechnungen
- Lagerbestände
- Benutzer-Aktivitäten-Statistik
- Auftragsanalysen

Statistiken und Analysen

Im Standard von BRUNIE | ERP .wws stehen dem Anwender eine Vielzahl von Statistiken und Analysen zur Verfügung. Somit können schon in der Basisversion umfassende Informationen zu Kunden, Lieferanten und Artikeln dargestellt werden.

Um schnell detaillierte Werte angezeigt zu bekommen, sind die Analysen in unterschiedliche Ebenen gegliedert.

Monat	2008			2007		
	Einkauf	Verkauf	%	Einkauf	Verkauf	%
OkT (1)	22,08 EUR	440,01 EUR	1.892,80	5.529,76 EUR	27.249,62 EUR	392,80
Nov (2)	0,00 EUR	0,00 EUR	0,00	261,31 EUR	1.453.619,06 EUR	556.181,50
Dez (3)	0,00 EUR	0,00 EUR	0,00	30,15 EUR	1.230,60 EUR	3.981,60
Jan (4)	0,00 EUR	0,00 EUR	0,00	0,00 EUR	0,00 EUR	0,00
Feb (5)	0,00 EUR	0,00 EUR	0,00	0,00 EUR	-292,20 EUR	0,00
Juni (6)	0,00 EUR	0,00 EUR	0,00	0,00 EUR	0,00 EUR	0,00
Juli (7)	0,00 EUR	0,00 EUR	0,00	0,00 EUR	0,00 EUR	0,00
August (8)	0,00 EUR	0,00 EUR	0,00	0,00 EUR	16,00 EUR	0,00
September (9)	32,66 EUR	420,00 EUR	1.186,00	863,96 EUR	15.001,79 EUR	1.636,40
Oktober (10)	0,00 EUR	0,00 EUR	0,00	500,84 EUR	17.505,65 EUR	3.395,30
November (11)	0,00 EUR	0,00 EUR	0,00	504,96 EUR	24.228,49 EUR	4.698,10
Dezember (12)	0,00 EUR	0,00 EUR	0,00	5.026,91 EUR	1.056,90 EUR	-79,00
Summe gesamt	54,74	860,01	12.717,89	12.717,89	1.539.615,90	
Hochrechnung	72,99	1.146,68	12.717,89	12.717,89	1.539.615,90	